

# Kits de virtualização de desktop série X

## Principais recursos e benefícios

- Compartilhar um PC com até onze usuários
- Cortar custos de hardware e suporte em até 75%
- Fácil de configurar, manter e proteger
- Compacto e confiável (sem ventiladores nem discos)
- Eficiência de energia (1 watt por usuário)
- Suporta aplicativos padrão incluindo multimídia e vídeo de tela inteira
- Suporta resoluções padrão e de tela larga (até 1280x1024 ou 1440x900)
- Conecta os usuários diretamente ao PC compartilhado usando cabos padrão de até 10 m (33 ft)
- Inclui software de virtualização de desktop vSpace™, placa PCI e dispositivos de acesso XD2

Até onze usuários em um único PC? Exatamente — os PCs de hoje são tão potentes que a grande maioria das pessoas usa apenas uma fração da capacidade de computação disponível. A série X aproveita a capacidade não utilizada para que até onze usuários possam compartilhar simultaneamente um único PC. Cada usuário tem seu próprio espaço de trabalho virtual (aplicativos, configurações, arquivos, preferências), mas por uma fração do que isso custaria com computadores individuais. Assim, mesmo com onze pessoas compartilhando um único sistema, cada um tem a sua própria rica experiência de um PC.



*O X350 e o X550 são ideais para empresa, governo, acesso público, salas de aula e laboratórios de computação.*

## Fácil de instalar

Cada kit da série X contém o poderoso software premiado de virtualização de desktop vSpace, uma placa PCI e dispositivos de acesso XD2. Cada kit X350 adiciona três usuários a um PC simples, enquanto o kit X550 adiciona cinco usuários a um PC grande. A configuração é fácil: basta instalar uma placa PCI e software de virtualização no PC compartilhado. Depois, conecte os dispositivos de acesso à placa PCI com cabos padrão. Finalmente, conecte o monitor, teclado e mouse de cada usuário ao dispositivo de acesso. Isso é tudo — tão fácil quanto um eletrodoméstico. Agora, vários usuários podem aproveitar seus próprios desktops virtuais independentes. Adicione um segundo kit e até mais usuários podem compartilhar simultaneamente um único PC — até 11 com o X550.

## Potente e flexível

Aplicativos de software são executados simultaneamente e de forma independente em cada desktop virtual. Os usuários nem sabem que estão compartilhando um PC! A sua equipe e os usuários não precisam de treinamento especial. Eles também adorarão ter mais espaço livre em suas mesas — os dispositivos de acesso XD2 são muito pequenos, silenciosos, são instalados na parte de trás do monitor e não têm peças móveis. Ainda assim, eles dão a cada usuário um rico espaço de trabalho Windows ou Linux. Os usuários aproveitam a multimídia com som e vídeo full-motion em resoluções de tela de até 1280x1024 ou 1440x900 (tela larga).

## Econômico e eficiente

Com a série X da NComputing, você pode reduzir facilmente os seus custos de hardware e suporte de computação em até 75%. Você também economizará em eletricidade. A altamente eficiente série X usa apenas 1 watt por usuário adicional (em comparação a 110 watts de um PC típico). Com uma longa vida útil e pesando apenas algumas gramas, a solução da NComputing também reduz muito o lixo eletrônico. É certamente a solução de computação mais verde da terra.

*Kits de virtualização de desktop série X*





Instalação integrada ao monitor

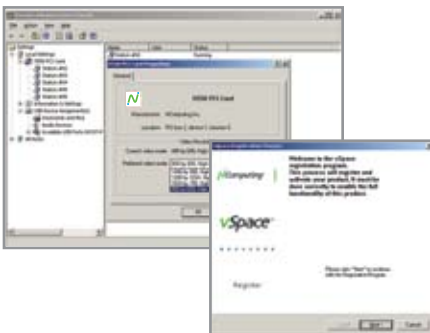


Visão traseira do dispositivo de acesso XD2



- 1 – Alto-falante
- 2 – Teclado PS/2
- 3 – Mouse PS/2
- 4 – Saída de vídeo
- 5 – Porta de conexão de placa PCI RJ-45

Software de virtualização vSpace



Hardware	
<b>Tamanho</b>	Dispositivo de acesso XD2: Largura: 119 mm, Profundidade: 82 mm, Altura: 27 mm X350: placa PCI de meia altura cabe em PCs de tamanho pequeno ou grande X550: placa de PCI de altura normal exige PCs de tamanho grande
<b>Instalação no monitor</b>	Dispositivos de acesso XD2 têm furos de montagem para conexão à parte traseira de um monitor com furos de instalação compatíveis com VESA. Dois parafusos por dispositivo de acesso XD2 estão incluídos.
<b>Alimentação de energia</b>	Nenhum adaptador externo é necessário A energia é fornecida aos dispositivos de acesso por meio da placa PCI através do cabo Cat 5e ou Cat 6
<b>Requisito de energia</b>	Cada dispositivo de acesso XD2 exige aproximadamente 1 watt de energia
<b>Modo de economia de energia do monitor</b>	Suporta modo de economia de energia com monitores compatíveis com Energy Star
<b>Indicador de LED no XD2</b>	LED verde localizado na frente do dispositivo de acesso indica alimentação/conexão estabelecida
<b>Resolução de vídeo</b>	1440x900, 1360x768, 1280x1024, 1280x800, 1280x720, 1024x768, e 800x600, cor de 16 bits, taxa de atualização de 60 Hz
<b>Conexão a PC compartilhado</b>	Cabo UTP (par trançado não blindado) categoria padrão 5e, de até 5 metros/16 pés Cabo de STP (par trançado blindado) categoria padrão 6, de até 10 metros/33 pés
<b>Áudio</b>	Saída estéreo
<b>Segurança de dados</b>	Não existe armazenamento de dados local no dispositivo Portas USB no PC compartilhado podem ser atribuídas a diferentes usuários (Observação: o acesso de usuários locais a portas USB exige cabos de extensão USB separados - não incluídos.)
<b>Certificações</b>	FCC Class B, CE, MIC, RoHS
<b>Temperatura de operação e intervalo de umidade</b>	0 a 40 graus centígrados 10 a 85% de umidade relativa (se condensação)
<b>Software de virtualização de desktop vSpace</b>	
<b>Sistemas operacionais suportados*</b>	Windows e Linux (consulte a seção de suporte do site da NComputing para obter as últimas versões suportadas)
<b>Configuração do PC</b>	Consulte o guia de seleção de produtos recomendados no site da NComputing
<b>Software suportado**</b>	A maioria dos aplicativos de PC, incluindo navegadores, email, conjuntos de escritório, media players, software educativo e muito mais. Suporta multimídia e vídeo full-motion, mas não é recomendado para software com uso intenso de 3D.
<b>X350</b>	
<b>Conteúdo do kit</b>	Um kit X350 inclui três dispositivos de acesso XD2, uma placa PCI de altura total (tanto com suportes de altura total quanto suportes simples), CD de instalação do software vSpace com guia de usuário, Guia de instalação rápida e 6 parafusos para instalação no monitor.
<b>Número máximo de usuários por PC***</b>	Cada kit X350 adiciona três usuários a um PC compartilhado. No máximo dois kits podem ser usados com um único PC para um total de sete usuários (três para cada kit mais um no PC).
<b>X550</b>	
<b>Conteúdo do kit</b>	Um kit X550 inclui cinco dispositivos de acesso XD2, uma placa PCI de altura total, CD de instalação do software vSpace com guia de usuário, Guia de instalação rápida e 10 parafusos para instalação no monitor.
<b>Número máximo de usuários por PC***</b>	Cada kit X550 adiciona cinco usuários a um PC compartilhado. No máximo dois kits podem ser usados com um único PC para um total de onze usuários (cinco para cada kit mais um no PC).

\* Consulte os requisitos de licenciamento e os detalhes técnicos do sistema operacional Microsoft em [www.ncomputing.com/mslicensing](http://www.ncomputing.com/mslicensing). Informações de suporte específicas para o Linux estão disponíveis no Knowledge Base da NComputing.

\*\*Licenças de aplicativos, sistema operacional e de acesso de cliente para o PC compartilhado e os dispositivos de acesso podem ser exigidas pelo fornecedor do respectivo software e devem ser adquiridas separadamente.

\*\*\*O número de usuários que um PC suporta depende da capacidade do sistema host, além dos aplicativos usados e das expectativas de desempenho para esses aplicativos. É recomendável que os clientes novos testem seus aplicativos para estabelecer a proporção apropriada entre usuários e hosts.



Linux® é a marca registrada de Linus Torvalds nos EUA e em outros países. Windows é a marca registrada da Microsoft Corporation nos EUA e em outros países. Licenças de software adicionais podem ser adquiridas pelos licenciadores do software. Verifique os seus contratos de licença de usuário de software para garantir o cumprimento desses contratos.